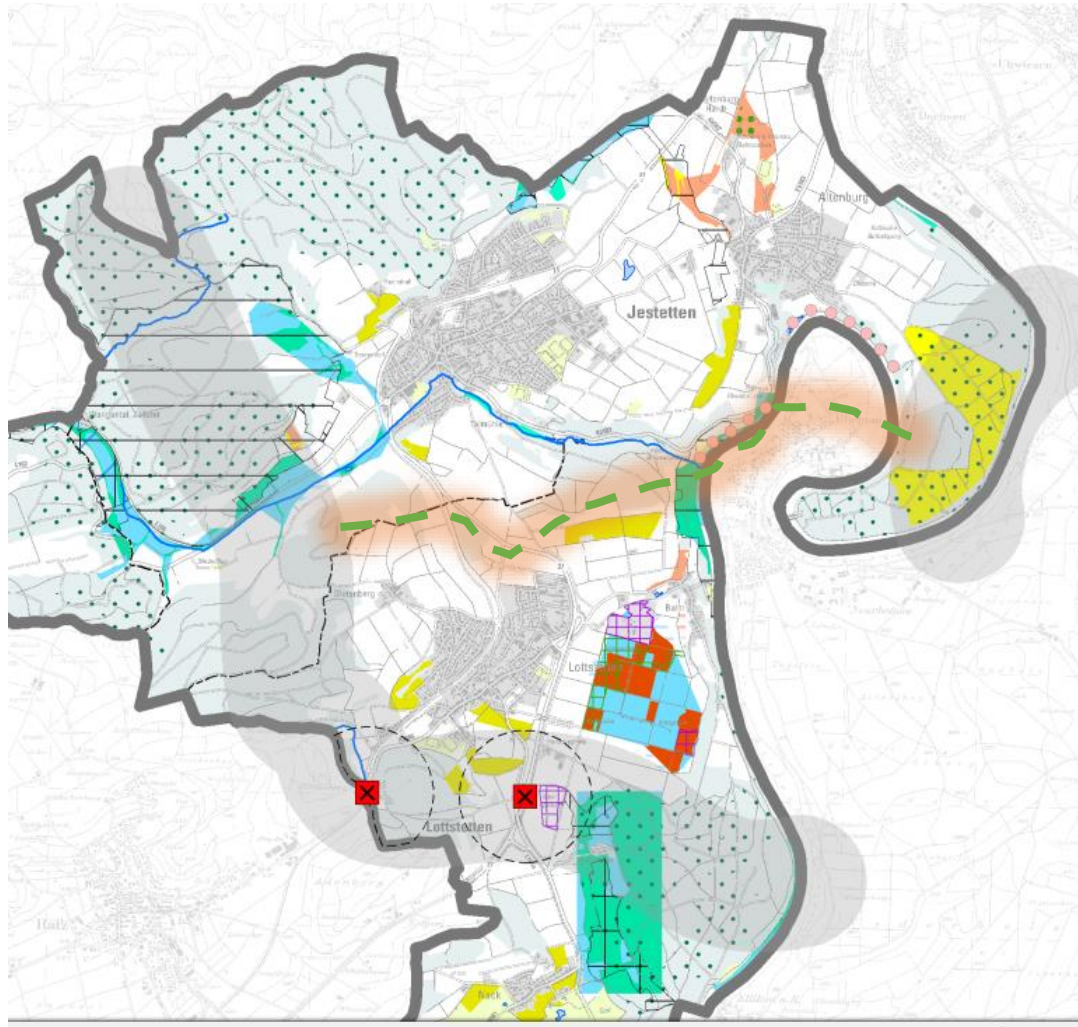


Biotopverbundkonzeption_LK_WT_Gmd_Lottstetten/Jestetten: Korrektur des Wildtierkorridors



Der Wildtierkorridor zwischen Rheinau und Wangental verläuft gemäss Wildunfällen und Fährten im Winter über den Birret und nur bedingt über Solgen.

Dabei wird der Rhein mehrfach durchschwommen und die regionalen Reviere von Rehwild und Wildschwein sind über Kalchof, Diätenhalde, Hau, Wangental verknüpft. Entsprechend verlaufen auch die Fernwanderwege am Volkenbach oder Eulengraben nach Nordwest. Die punktförmigen Störkulissen werden auf schweizer Seite auch durch durchgehende Wildschutzzäune verunmöglicht. Die aktuelle Verbindung Solgen/ Hard ist beim Querungshindernis nur schwer nachvollziehbar. Grün eingetragen: die aktuell genutzte Verbindung.